

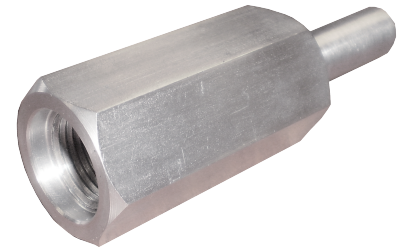


ADAPTADOR PARA FIJACIÓN DIFUSORES DE MECHA ANTIGOTEO

AN/ACA

Descripción

Válvula antigoteo con adaptador para fijación de cabeza nebulizadora, construido en acero inoxidable AISI 304 con una mecha de diámetro 12 para conectar a los accesorios de bicono (fijación a tubería) y rosca hembra M18 x 1.5 (fijación a difusor).



Accesorios necesarios para la instalación



AN/CTM : T unión inoxidable para adaptador de mecha.

Racor de acero inoxidable AISI 316 según DIN 2353 serie pesada, tubo-tubo-tubo.



AN/COM: Codo unión orientable difusor mecha inoxidable

Racor de acero inoxidable AISI 316 según DIN 2353 serie pesada, tubo-tubo.

Dimensiones

